

限定 1棟



4

駐車場
2台
LDK

敷地面積
177.97㎡ / 53.84坪
建物床面積
96.67㎡ / 31.06坪

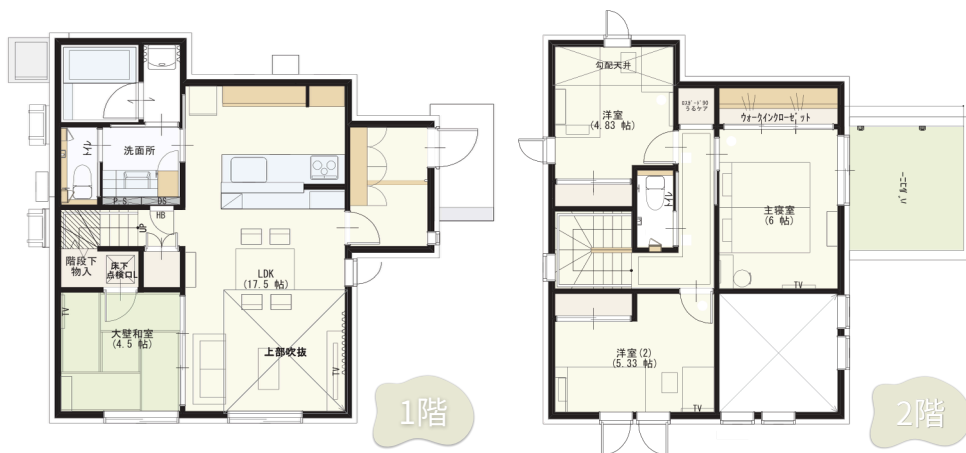
※外構工事済みのため即入居可能

シンプルモダンでかしこく省エネ

キューブ型の外観デザインに、白を基調とした明るくスマートなインテリアが映える「i-cube」のシンプルモダンな家。業界トップレベルのエコ性能で上手に省エネ、かしこく節約してくれます。高性能でも、コストを抑えて建てられるから、いろんな夢が叶えられる住宅です。

CHECK POINT

- ◆泉区本田町
- ◆i-cube (アイ・キューブ)
- ◆屋根一体型太陽光発電9.8kW+蓄電池7.04kW
- ◆全館床暖房 搭載
- ◆外壁全面タイル貼り 施工
- ◆熱交換換気システム「ロスガード90」



未入居 建売住宅

販売価格
月々実質

5,450 万円

約 96,000 円~

※詳細はお問合せくださいませ。

- 接道/東側6m 現状/内覧可能 引渡/随時
- 建蔽率/60% 容積率/200%
- 用途地域/第2種中高層住居専用地域
- 設備/オール電化(東北電力)・公営水道・本下水
- 取引形態/売主

シミュレーション数値/発電効率の低下は年0.5%ずつを想定/売電価格:当初10年間16.0円/kWh/金利0.83%・元均等返済・返済期間40年

- 所在地/宮城県仙台市本田町33-30の北側
- 交通/宮城交通バス停「仙台白百合女子大学入口」まで徒歩8分
仙台市地下鉄南北線「泉中央駅」までバス約14分
- 七北田小学校/徒歩20分 ●七北田中学校/徒歩23分



家は、性能。
一条工務店

株式会社一条工務店仙台
宅建業免許:国土交通大臣(8)第4380号

仙台寺岡展示場
仙台市泉区寺岡6-8-1 泉ハウジングパーク寺岡POLKU

TEL 022-777-4511

ご見学予約はお電話または、
QRコード読み取りで▶▶

